

03

dicembre
2022

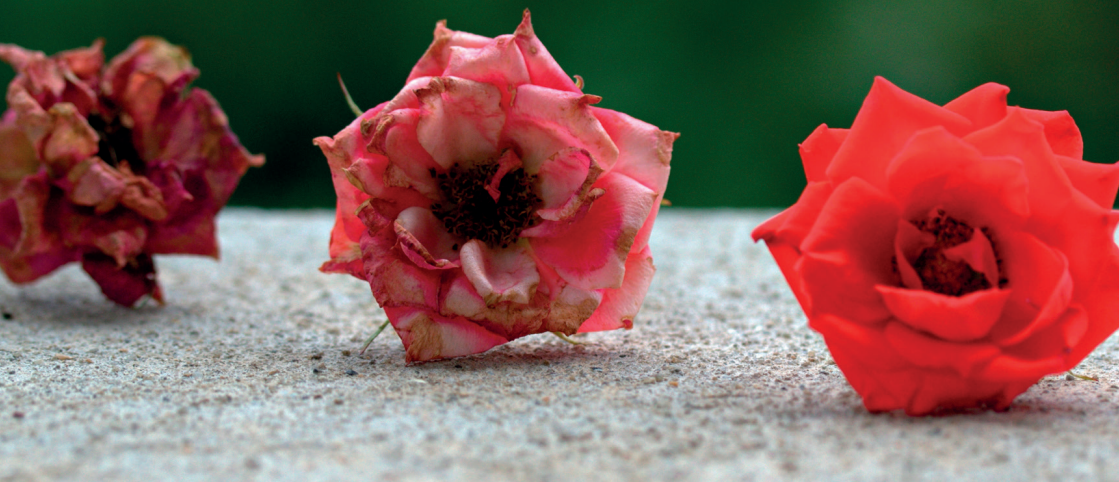
Dr.
**Andrea
Grassi**

Lo studio
Martini e Grassi
organizza:

Socket ~~Revolution~~

RICOSTRUZIONI E PRESERVAZIONI
POST ESTRATTIVE FLAPLESS

per protocolli implantari semplificati



sede

REMILIA HOTEL
Via Danubio, 7, 42124
Reggio Emilia

NG
studio dentistico
Martini e Grassi

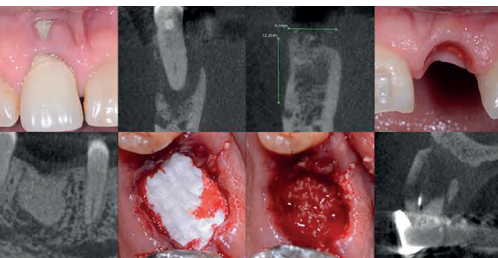
Dr. Andrea Grassi



Laureato nel 2004 in “Odontoiatria e protesi dentale” presso l’Università degli studi di Modena e Reggio Emilia. Dal 2005 al 2007 “Master Biennale Internazionale di secondo livello in Chirurgia Orale e Implantologia” presso l’Università degli studi di Verona. Libero professionista in Reggio Emilia dal 2004.

Coautore del libro: “Next-Generation Biomaterials for Bone & Periodontal Regeneration”, di Richard J.Miron e Yufeng Zhang

Socio fondatore I.A.F., International Academy of Fibrinogen-Induced Regenerative Sealing Technique.

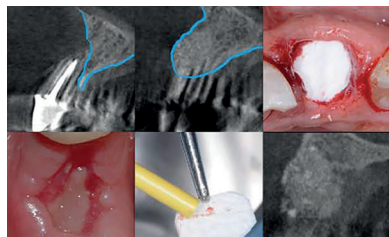


Il momento dell’estrazione di un elemento dentale non recuperabile, è un momento biologico con un potenziale rigenerativo molto importante. L’alveolo che guarisce spontaneamente, anche quando ha pareti integre, subisce una contrazione sia in senso orizzontale che verticale. Questo collasso dei tessuti duri e molli aumenta proporzionalmente con la distruzione dell’alveolo al momento dell’estrazione.

Oggi l’estrazione di un dente e la guarigione spontanea dell’alveolo non è quindi una alternativa terapeutica, poiché sappiamo a quali alterazioni l’alveolo va incontro.

Il corso propone una tecnica mininvasiva, con innesto di biomateriale, membrana in collagene riassorbibile ed una guarigione per seconda intenzione in 3-4 settimane. Si valuterà l’importanza fondamentale dei tessuti molli, anche del tessuto granulomatoso che viene mantenuto quando possibile, contro la non significativa carenza di tessuti duri.

Questa tecnica permette, in modo predicibile e mininvasivo, di far divenire siti implantari una grande quantità di alveoli con i più differenti deficit dei tessuti duri, rendendo di estrema facilità il posizionamento implantare.



Programma

9:00 | 11:00

- Protocollo della guarigione alveolare controllata, preservazioni e ricostruzioni della cresta: letteratura, obiettivi, materiali, fasi chirurgiche, vantaggi e svantaggi.
Alveolo singolo integro: morfologia di base con poco osso, alveoli con lesioni profonde, alveoli completamente epitelizzati (Upsidedown Technique). Alveolo singolo con deficit: 3 pareti residue, 2 pareti residue ed alveolo distrutto.

11:00 | 11:30

- Pausa

11:30 | 13:00

- Tecnica di inibizione periostale originale.
Tecnica di inibizione periostale modificata.

13:00 | 14:30

- Pranzo

14:30 | 17:00

- Colla di fibrina umana, protocollo di diluizione ed utilizzo. Applicazioni in chirurgia orale, dall'alveolo al deficit orizzontale.
Simplified Apposition Technique.
Reinnesto dentinale con Tooth Transformer.

Domande e discussione.

● REGGIO EMILIA

Modalità di partecipazione

Costo del corso:

€ 300,00 + IVA 22% – RIT 20%

Totale € 306,00

SCHEDA D'ISCRIZIONE

Nome e Cognome

Ragione Sociale

Indirizzo studio

CAP

Città

Prov. ()

Tel.

e-mail

Cod. Fisc.

P. Iva

Cod. Univoco SDI

INFORMATIVA SULLA PRIVACY (REG. UE 2016/679)

I dati personali saranno trattati sulla base dell'informativa comunicata con separato atto, di cui Lei ne conferma la ricezione. In particolare i dati personali richiesti saranno trattati dall'azienda per la registrazione nella propria banca dati informatica ed essere utilizzati per l'invio di comunicazioni in merito allo svolgimento di altri eventi di formazione. Qualora richiesto, inoltre, potranno essere comunicati al/i docente/i, agli altri partecipanti e agli eventuali sponsor dell'evento stesso. In qualunque momento Lei potrà richiederne la modifica o la cancellazione.

Data

Firma*

Segreteria

STUDIO ASSOCIATO

MARTINI E GRASSI

Via Pansa, 55/i

REGGIO EMILIA

TEL. 0522/433549

studio@dentistire.it

Per informazioni

Giancarlo De Biase

335 / 222072

con la partecipazione non vincolante di:

 **BIOMAX**
avere cura

 **ROEN**
dental products

OsteoBiol[®]
by Tecnos