

[Home](#) » ... » [Mod 2 Clin - La multiunità in quadrante posteriore e frontale](#) [Gestione della cartella](#)

[← Ritorna alla pagina precedente](#)



Mod 2 Clin - La multiunità in quadrante posteriore e frontale

Gestione della cartella di biocopia, funzione mascella bio

Descrizione

Corso di abilitazione - step 2

Destinatari

Il Modulo 2 è rivolto ad utilizzatori di unità di scansione ottica CEREC e unità di molaggio che hanno già esperienza con la metodica e che hanno preferibilmente già frequentato il modulo 1. Si consiglia di far trascorrere 2 o 3 mesi tra il modulo 1 e 2. Corso necessario a completare il percorso abilitativo all'impiego della metodica CEREC.

Obiettivi

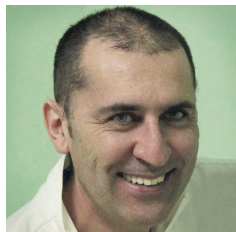
Lo scopo del modulo 2 è approfondire i temi della riabilitazione dell'elemento singolo: corona, inlay, faccetta e ponte provvisorio nelle riabilitazioni in quadrante frontale e diatorico, applicando le tecniche di progettazione avanzata. Uso e commenti di file di casi reali presentati dai corsisti rappresentano una parte importante e preponderante di questo corso.

Documentazione

Ad ogni corsista verrà consegnato un supporto multimediale contenente informazioni e manuali d'uso su tutti gli strumenti, prodotti e processi utilizzati durante il corso. La documentazione contiene i video tutorial dei progetti eseguiti praticamente durante il corso. Possibile riservare

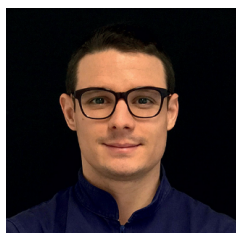
durante la giornata sessioni individuali con Specialist di prodotto su approfondimenti specifici o con il Care team per soluzioni di assistenza tecnica.

Relatori



Dario Maccari

Dott.



Alessandro Preti

Dott.

Dettagli

Sede del corso: Verona

Inizio: gio, mar 08, 2018 09:30:21 AM

Fine: gio, mar 08, 2018 05:30:21 PM

Coordinatore:

Dentsply Sirona Academy Italia

italia.academy@dentsplysirona.com 045 82 81 803

€ 600,00 EUR

Iscriviti 

Codice del corso: Mod2CC_clin08032018vr

Tipo di corso: Corso residenziale

Area Clinica: Tutti

Lingua: Italiano

Target: Dentista

Posti: Available

Durata: 1 Giorni

La registrazione termina: mer, mar 07, 2018 05:30:21 PM


Sede dell'evento

 **Dentsply Sirona Academy Verona**
Via Enrico Fermi, 22, Verona, VR, 37135, Italia

Hotel vicini

 **Novo Hotel Rossi**
Via delle Coste, 2, 37138 Verona VR, Italia
www.novohotelrossi.it

 **Hotel Martini**
Via G. Camuzzoni, 2, 37138 Verona VR, Italia
www.hotelsverona.it

 **Best Western Hotel Firenze**
Corso Porta Nuova, 88, 37122 Verona VR, Italia
www.verona-hotelfirenze.com

Ricevi indicazioni stradali da Google



Policy di cancellazione

Per disdire la propria partecipazione si prega di consultare la policy di cancellazione riportata all'interno della scheda del corso.

La quota di partecipazione si intende iva esclusa. Consultare sempre la brochure del corso o chiamare la segreteria organizzativa prima di procedere al pagamento.

Dentsply Sirona Academy sede di Verona ha delle convezioni con Hotel limitrofi, contattare la segreteria organizzativa per maggiori informazioni.



Press & Media



Company



Investors



Career

Customer Service



Customer Service

800310333



Contatti

[Contatti / Aiuto →](#)

© 2017 Dentsply Sirona. Tutti i diritti riservati. [Termini d'uso](#) [Privacy Policy](#) [Login rivenditori](#)

