



Prof. Massimo Robiony
Dr. Domenico Baldi

16-17 Febbraio 2018

VERONA

ICLO Teaching and Research Center

Corso teorico-pratico

ANATOMIA E TECNICHE DI CHIRURGIA OSSEA IMPLANTARE E PREIMPLANTARE

2^a edizione

IN FASE DI ACCREDITAMENTO



PRESENTAZIONE DEL CORSO

Il Corso è costituito da una parte teorica in aula multimediale e da una parte pratica in sala esercitazioni; quest'ultima parte sarà la predominante del corso tanto che occuperà il 75% del tempo. Le esercitazioni saranno condotte su preparati anatomici di cadavere fresh frozen, e sono garantite la massima freschezza e l'integrità del preparato, nonché sicurezza dal punto di vista infettivo.

La **parte teorica** è divisa in sessioni strettamente anatomiche e sessioni chirurgico-operative. Durante la parte teorica vengono innanzitutto illustrate le strutture anatomiche che saranno poi identificate durante la parte pratica; vengono poi fornite le indicazioni operative delle procedure chirurgiche che verranno poi riprodotte sui preparati anatomici.

Ad ogni partecipante viene fornita una *flow-chart* da seguire durante la fase pratica per rendere efficaci e proficue le esercitazioni sul preparato anatomico. Durante la **parte pratica**, ogni partecipante potrà eseguire sotto tutela dei relatori la completa dissezione ed identificazione delle strutture anatomiche che incontrerà durante gli interventi di implantologia e chirurgia rigenerativa. A seguire, ogni partecipante potrà eseguire le diverse chirurgie presentate e spiegate nella parte teorica, sempre avvalendosi della supervisione e tutoraggio dei relatori.

Durante il Corso verrà posta particolare attenzione a tutte le tecniche rigenerative che prevedono l'utilizzo di biomateriali e membrane, all'elevazione del seno mascellare con approccio sia laterale che crestale, allo split crest e ai prelievi ossei intraorali a livello mandibolare.

Gli interventi chirurgici verranno eseguiti utilizzando le unità Piezosurgery fornite ai corsisti.

OBIETTIVI DIDATTICI

1. Imparare a rispettare le strutture anatomiche importanti:

- Nervo alveolare inferiore
- Nervo linguale
- Nervo infraorbitario

2. Conoscere le strutture vascolari di interesse implantologico

3. Apprendere le procedure chirurgiche step-by-step:

- delle più comuni tecniche di rigenerazione con membrana e sostituto osseo
- dell'elevazione del seno mascellare con approccio laterale e transcrestale e successivo inserimento implantare
- dei prelievi intraorali a livello mandibolare
- degli split crest

PROGRAMMA PRELIMINARE

Venerdì 16 Febbraio 2018

1^a Sessione

07.45-08.00 Registrazione

DISSEZIONE ANATOMICA A LIVELLO DEL MASCELLARE SUPERIORE

08.00-09.00 Dissezione anatomica a livello del mascellare superiore.
Procedure step-by-step propedeutiche all'esercitazione pratica

09.00-10.30



Hands-On su preparato anatomico

10.30-10.45

Coffee Break

10.45-13.00

Tecniche chirurgiche step-by-step di rialzo del seno mascellare:
approccio laterale e transcrestale con simultaneo inserimento implantare

13.00-14.00

Light Lunch

2^a Sessione

14.00-16.30



Hands-On su preparato anatomico

16.30-16.45

Coffee Break

16.45-17.00

Presentazione di procedure complesse semplificate

17.00-18.30



Hands-On su preparato anatomico

20.00

Cena conviviale

Sabato 17 Febbraio 2018

1^a Sessione

DISSEZIONE ANATOMICA E PROCEDURE CHIRURGICHE A LIVELLO MANDIBOLARE

08.00-09.00 Dissezione anatomica a livello mandibolare.
Procedure step-by-step propedeutiche all'esercitazione pratica

09.00-10.00 La Rigenerazione Ossea con l'utilizzo di biomateriali:
processi decisionali e procedure operative


10.00-10.15 *Coffee Break*

10.15-13.00  Hands-On su preparato anatomico


13.00-14.00 *Light Lunch*

2^a Sessione

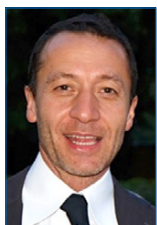
14.00-15.00 Tecniche chirurgiche step-by-step di prelievi ossei intraorali a livello mandibolare e split crest

15.00-16.30  Hands-On su preparato anatomico

16.30-16.45 *Coffee Break*

16.45-18.00  Hands-On su preparato anatomico

18.00-18.30 Discussione collegiale con i partecipanti
Consegna degli attestati e chiusura dei lavori



Prof. Massimo Robiony

Professore Ordinario di Chirurgia Maxillo Facciale presso l'Ateneo Udinese. È Direttore della Clinica di Chirurgia Maxillo Facciale Struttura Operativa Complessa Ospedale Accademico Santa Maria della Misericordia di Udine - Dipartimento di Area Medica. Direttore della Scuola di Specializzazione in Chirurgia Maxillo-Facciale aggregata a Verona e Padova.

È titolare di Cattedra per gli insegnamenti di Odontostomatologia e Chirurgia Maxillo Facciale al quarto e al quinto anno del Corso di Laurea Magistrale in Medicina e Chirurgia dell'Università degli Studi di Udine. È titolare dell'Insegnamento di Chirurgia Maxillo Facciale presso la Scuola di Specializzazione in Chirurgia Plastica ed Oftalmologia dell'Università degli Studi di Udine - Facoltà di Medicina e Chirurgia. Ha conseguito il Board Europeo nel 2007 a Barcellona per la Chirurgia Cranio-Maxillo-Facciale.

È stato eletto Presidente dell'Accademia Internazionale di Piezochirurgia per il triennio 2017-2020.

Fa parte dell'Editorial Board di diverse riviste internazionali. Ideatore del FacialCreProject.

Ha pubblicato 112 lavori scientifici tutti su riviste internazionali impattate frutto di ricerca clinica applicata totalizzando un Impact Factor di 105,528.



Dr. Domenico Baldi

Laureato con lode in Medicina e Chirurgia nel 1987 all'Università degli Studi di Genova. Specializzato in Odontostomatologia e Protesi Dentale con lode nel 1990 all'Università degli Studi di Genova. Perfezionato in Implantologia nel 1998 all'Università degli Studi di Pisa.

Stage: all'Università di Miami, all'Università Sofie Antinopolis di Nizza, all'Università Claude Bernard di Lione. Autore di numerosi articoli scientifici. Coautore del libro *"Handbook of Bioceramics and Biocomposites"* Springer International Publishing Editor: Iulian Vasile Antoniac. Professore a contratto dell'Università degli Studi di Genova. Docente nel Corso di Perfezionamento Universitario in Implantoprotesi presso l'Università degli Studi di Genova. Docente al Corso di Alta Formazione di Chirurgia piezoelettrica presso l'Università La Sapienza di Roma.

Docente al Master di II Livello di Implantoprotesi presso l'Università degli Studi di Genova. Collabora all'attività didattica, di ricerca e di pratica clinica presso il Reparto Universitario di Implantoprotesi (Direttore Prof. Pera) dell'Università di Genova. Relatore in numerosi congressi nazionali ed internazionali.

SIOPI (Società italiana di Odontoiatria Protesica e Implanto protesica) membro attivo; QDT - Quintessence of dental technology - (edizione italiana) membro del comitato editoriale; IPA (International Piezo Surgery Academy) Socio attivo e fondatore; SRPDMF (Societății Române de Protetică Dentară si Maxilo-Facială) Socio onorario; EAED (European Academy of Esthetic Dentistry) Affiliate member; ICP (International College of Prosthodontists) Constituent member; IADDM (International Academy for Digital Dental Medicine) Active member; IPA (International Piezo Surgery Academy) Presidente 2014-2016.

Segreteria Organizzativa

ICLO Arezzo Srl

Tel. +39 0575 1948501

Fax. +39 0575 1948500

Mail: info@iclo.eu - www.iclo.eu

Sede del Corso



ICLO Teaching and Research Center

San Francesco di Sales

Via Evangelista Torricelli 15/A | 37135 VERONA (VR)

CON IL CONTRIBUTO TECNICO E INCONDIZIONATO DI

Geistlich
Biomaterials

mectron
medical technology

Plan1Health
Partnering clinical expertise with industrial technology

SCHEDA DI ISCRIZIONE

Dati anagrafici

COGNOME _____ NOME _____

LUOGO DI NASCITA _____ DATA DI NASCITA _____

TEL. _____ MAIL _____

PROFESSIONE _____ DISCIPLINA _____

C.F. _____ P.IVA _____

Sede Lavoro Residenza

INDIRIZZO _____ CAP _____

CITTÀ _____ PROV. _____

INDIRIZZO _____ CAP _____

CITTÀ _____ PROV. _____

Desidero partecipare al *'Corso teorico-pratico di anatomia e tecniche di chirurgia ossea implantare e preimplantare'* con il Prof. Robiony e Dr. Baldi.

Il Costo del corso è di € 2.400 + IVA al 22% | Quota Osservatore: € 650 + IVA al 22%

La quota comprende: partecipazione ai lavori, n. 2 pernottamenti in Hotel 4*, lunch e coffee-break, n.1 cena sociale Venerdì sera, materiale didattico (strumentario chirurgico e materiale monouso), crediti E.C.M. e polizze assicurative.

Dati per la fatturazione

RAGIONE SOCIALE _____

INDIRIZZO FISCALE _____

CITTA' _____ PROV. _____ CAP _____

C.F. _____ P.IVA _____

data _____ firma _____

Pagamento: a conferma dell'iscrizione è necessario il pagamento di un **acconto** pari a € 1.220,00 (IVA incl.). Il **saldo**, pari a € 1.708,00 (IVA incl.) dovrà essere effettuato entro 30 giorni dall'inizio del Corso. La conferma ufficiale di iscrizione sarà inviata a seguito dell'avvenuto bonifico d'acconto.

Bonifico Intestato a ICLO Arezzo Srl

Banca Valdichiana Credito Cooperativo di Chiusi e Montepulciano

Agency: Arezzo Centro n.14

IBAN: IT36 10848914 10100000 0370978 | BIC/SWIFT: ICRAITRRDLO

(Riportare sul bonifico Data + Titolo del Corso)